



Résidence de l'Estey

BORDEAUX - QUARTIER BACALAN

Investir où se profile la nouvelle urbanisation de Bordeaux



LIVRAISON
4ème trim. 2012

> 7 APPARTEMENTS
T2 et T3 avec parkings



Résidence de l'Estey

BORDEAUX - QUARTIER BACALAN



UNE ARCHITECTURE SOBRE ET RAFFINÉE

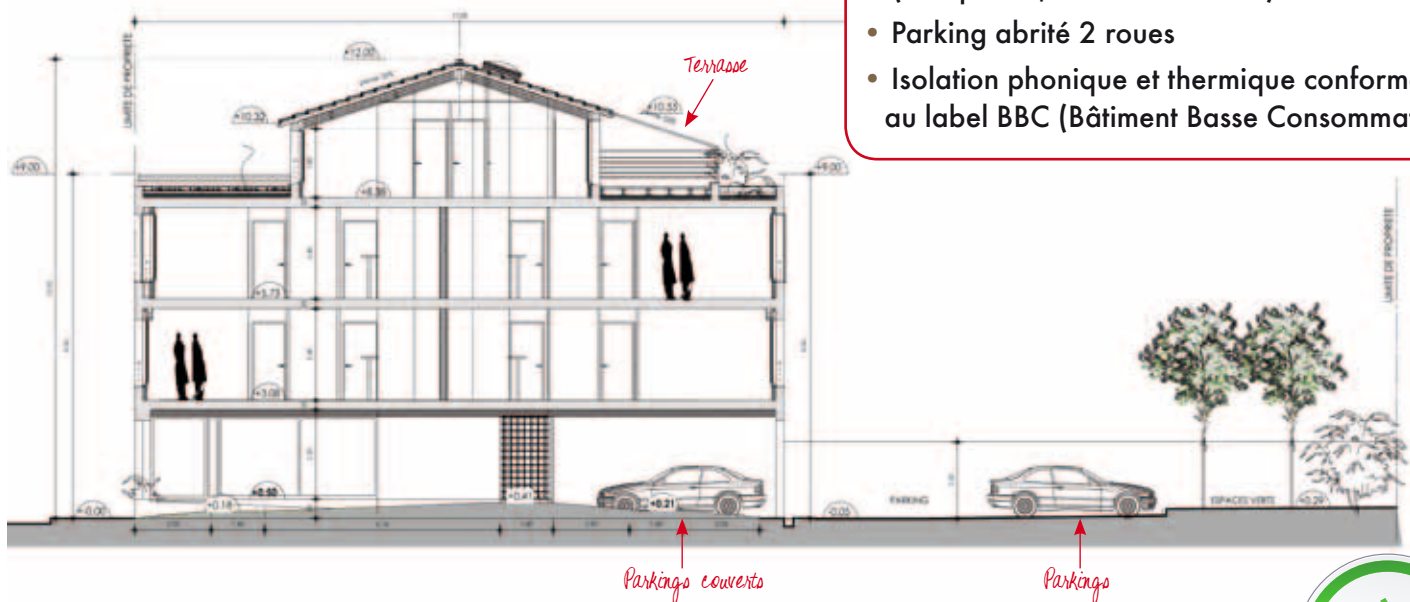
> 7 appartements de 49 à 78m² :

- 3 appartements T3 (terrasse 27m² côté jardin)
- 4 appartements T2
- 7 places de parking (1 pour chaque appartement)



PRESTATIONS CONFORT :

- Résidence et parking sécurisés (visiophone, contrôle d'accès)
- Parking abrité 2 roues
- Isolation phonique et thermique conformes au label BBC (Bâtiment Basse Consommation)



LOI SCSELLIER

Réservez avant le 31/12/2011 et économisez jusqu'à 7 333€ d'impôt/an (pendant 9 ans)



Résidence de l'Estey

BORDEAUX - QUARTIER BACALAN



UN QUARTIER TOURNÉ VERS LE FLEUVE

> Une nouvelle urbanisation est en train de se dessiner pour Bacalan



Futur Pont Bacalan-Bastide

Le quartier Bacalan est un des quartiers de Bordeaux qui a connu la plus forte évolution ces dernières années : le nombre de logements a augmenté de plus de 30% en 8 ans.

La nouvelle ligne de tramway créée en 2008 va être prolongée prochainement jusqu'au Lac, et sa physionomie sera encore transformée avec l'inauguration fin 2012 du Pont Bacalan-Bastide, reliant les 2 rives de la Garonne et favorisant la reconquête du fleuve.



A QUELQUES MINUTES

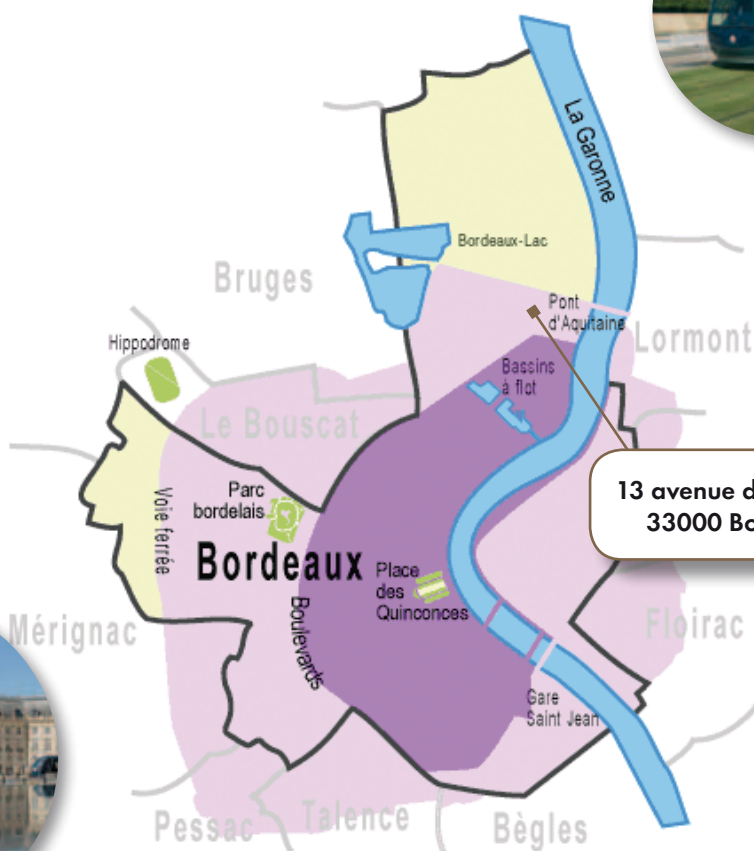
- du centre historique
- de Bordeaux-Lac
- du Pont d'Aquitaine
- du futur Pont Bacalan-Bastide.

Sur place : bus 76

A proximité : Tram B et station VCub

6^{ème} MÉTROPOLÉ FRANÇAISE

- 235 900 habitants (719 500 hab. dans la CUB)
- classement au Patrimoine Mondial de l'Unesco
- Projet 2016 : Paris-Bordeaux en 2h (Ligne Grande Vitesse)



13 avenue de Labarde
33000 Bordeaux

● Zone classée au Patrimoine Mondial de l'Unesco



Bordeaux, Port de la lune
Inscrite sur la liste du patrimoine mondial en 2007

GCI promotion immobilière - 10 rue Eugène Feyssinet - 33140 Villenave d'Ornon

05 57 76 21 70 - www.groupeci.com

